

令和5年

交通事故白書

いわき市
交通安全対策協議会

目 次

1	全国の交通事故	1
2	東北の交通事故	1
3	福島県の交通事故	1
4	県内警察署別交通事故発生状況	2
5	いわき市の人口	3
6	いわき市の車両台数	3
7	いわき市の運転免許保有者数	3
8	いわき市の運転免許証返納者数	3
9	いわき市の交通事故	4
10	いわき市の交通事故の推移	4
11	人口10万人当たりの死者数	
	(1) 人口10万人当たりの死者数(全国・県内・市内)	5
	(2) 県内13市の人口10万人当たりの死者数	5
12	いわき市内の交通事故分析	
	(1) 月別発生状況	5～6
	(2) 曜日別発生状況	7
	(3) 時間別発生状況	7
	(4) 車種別発生状況(第一当事者)	7
	(5) 路線別発生状況	8
	(6) 第一当事者の年齢別発生状況	8
	(7) 事故類型別発生状況	9
	(8) 違反別発生状況	10
	(9) 交番・駐在所別発生状況	11

13	子どもの事故（被害）	
	（1）全被害に占める割合	12
	（2）月別発生状況	12
	（3）時間別発生状況	12
	（4）学齢別発生状況	12
	（5）事故類型別発生状況	13
	（6）違反別発生状況	13
14	高校生の事故（被害）	
	（1）全被害に占める割合	14
	（2）月別発生状況	14
	（3）時間別発生状況	14
	（4）曜日別発生状況	14
	（5）事故類型別発生状況	15
	（6）違反別発生状況	15
15	高齢者の事故（被害）	
	（1）全被害に占める割合	16
	（2）月別発生状況	16
	（3）時間別発生状況	16
	（4）年齢別発生状況	16
	（5）事故類型別発生状況	17
	（6）違反別発生状況	17
16	自転車の事故（被害）	
	（1）全被害に占める割合	18
	（2）月別発生状況	18
	（3）時間別発生状況	18
	（4）年齢別発生状況	18
	（5）事故類型別発生状況	19
	（6）違反別発生状況	19

17	歩行者の事故（被害）	
	（1）全被害に占める割合	20
	（2）月別発生状況	20
	（3）時間別発生状況	20
	（4）年齢別発生状況	20
	（5）事故類型別発生状況	21
	（6）違反別発生状況	21
18	飲酒運転の事故	
	（1）全事故に占める割合	22
	（2）月別発生状況	22
	（3）時間別発生状況	22
	（4）年齢別発生状況	22
	（5）事故類型別発生状況	23
19	交通死亡事故の内容	24

1 全国の交通事故（速報値）

年比	区分	発生件数	死者数	傷者数
	令和5年	307,911	2,678	365,027
	令和4年	300,839	2,610	356,601
	増減数	7,072	68	8,426
	増減率(%)	2.4	2.6	2.4

2 東北の交通事故（速報値）

区分		県	青森	岩手	宮城	秋田	山形	福島	計
発生件数	令和5年		2,619	1,503	4,033	1,155	2,780	2,913	15,003
	令和4年		2,375	1,511	4,117	1,157	2,970	2,702	14,832
	増減数		244	△8	△84	△2	△190	211	171
死者数	令和5年		45	35	47	32	34	55	248
	令和4年		31	37	37	33	26	47	211
	増減数		14	△2	10	△1	8	8	37
傷者数	令和5年		3,099	1,796	4,932	1,339	3,295	3,403	17,864
	令和4年		2,853	1,812	4,912	1,351	3,469	3,132	17,529
	増減数		246	△16	20	△12	△174	271	335

3 福島県の交通事故

年比	区分	発生件数	死者数	傷者数
	令和5年	2,913	55	3,403
	令和4年	2,702	47	3,132
	増減数	211	8	271
	増減率(%)	7.8	17.0	8.7

4 県内警察署別交通事故発生状況

区分 署名		発生件数				死者数				傷者数			
		令和5年	令和4年	増減数	増減率(%)	令和5年	令和4年	増減数	増減率(%)	令和5年	令和4年	増減数	増減率(%)
北	福島	358	365	△7	△1.9	5	6	△1	△16.7	407	404	3	0.7
	福島北	110	123	△13	△10.6	3	3	0	0.0	132	144	△12	△8.3
	伊達	59	64	△5	△7.8	1	2	△1	△50.0	67	82	△15	△18.3
	二本松	78	41	37	90.2	0	1	△1	△100.0	92	44	48	109.1
南	郡山	453	428	25	5.8	7	2	5	250.0	534	505	29	5.7
	郡山北	212	194	18	9.3	2	3	△1	△33.3	238	211	27	12.8
	須賀川	162	138	24	17.4	3	3	0	0.0	186	151	35	23.2
	白河	189	142	47	33.1	3	5	△2	△40.0	215	166	49	29.5
	石川	36	26	10	38.5	1	0	1	-	47	28	19	67.9
	棚倉	19	21	△2	△9.5	0	0	0	-	22	27	△5	△18.5
	田村	61	65	△4	△6.2	1	2	△1	△50.0	74	74	0	0.0
会津	会津若松	142	144	△2	△1.4	5	2	3	150.0	185	173	12	6.9
	猪苗代	32	30	2	6.7	2	1	1	100.0	38	42	△4	△9.5
	喜多方	66	48	18	37.5	2	0	2	-	75	58	17	29.3
	会津坂下	19	24	△5	△20.8	0	2	△2	△100.0	27	24	3	12.5
	南会津	11	12	△1	△8.3	0	0	0	-	17	13	4	30.8
いわき	いわき中央	473	438	35	8.0	5	8	△3	△37.5	534	518	16	3.1
	いわき東	152	145	7	4.8	3	3	0	0.0	180	173	7	4.0
	いわき南	69	66	3	4.5	2	1	1	100.0	81	84	△3	△3.6
相馬	南相馬	104	82	22	26.8	2	1	1	100.0	123	88	35	39.8
	双葉	35	29	6	20.7	3	2	1	50.0	39	33	6	18.2
	相馬	46	55	△9	△16.4	2	0	2	-	49	57	△8	△14.0
高速隊	27	22	5	22.7	3	0	3	-	41	33	8	24.2	
計		2,913	2,702	211	7.8	55	47	8	17.0	3,403	3,132	271	8.7

5 いわき市の人口

(令和6年1月1日現在)

署名	区分	人口(人)	地区名
中央		187,678	平、常磐、内郷、四倉、小川、好間、三和、川前、久之浜・大久
東		80,444	小名浜
南		52,478	勿来、遠野、田人
計		320,600	

6 いわき市の車両台数

車両台数(台)	摘 要
279,961	令和5年3月末現在の東北運輸局福島運輸支局登録台数

7 いわき市の運転免許保有者数

(令和5年12月末現在)

署名	区分	保有者数		地区名
		男	女	
中央	保有者数(人)	124,942	67,400	平、常磐、内郷、四倉、小川、好間、三和、川前、久之浜・大久
	率(%)		53.9	
東	保有者数(人)	53,360	28,326	小名浜
	率(%)		53.1	
南	保有者数(人)	37,620	20,348	勿来、遠野、田人
	率(%)		54.1	
計	保有者数(人)	215,922	116,074	
	率(%)		53.8	46.2

8 いわき市の運転免許証返納者数(65歳以上)

(令和5年12月末現在)

署名	区分	返納者数		地区名
		65歳～74歳	75歳以上	
中央	返納者数(人)	660	105	平、常磐、内郷、四倉、小川、好間、三和、川前、久之浜・大久
	率(%)		15.9	
東	返納者数(人)	244	44	小名浜
	率(%)		18.0	
南	返納者数(人)	190	37	勿来、遠野、田人
	率(%)		19.5	
計	返納者数(人)	1,094	186	
	率(%)		17.0	83.0

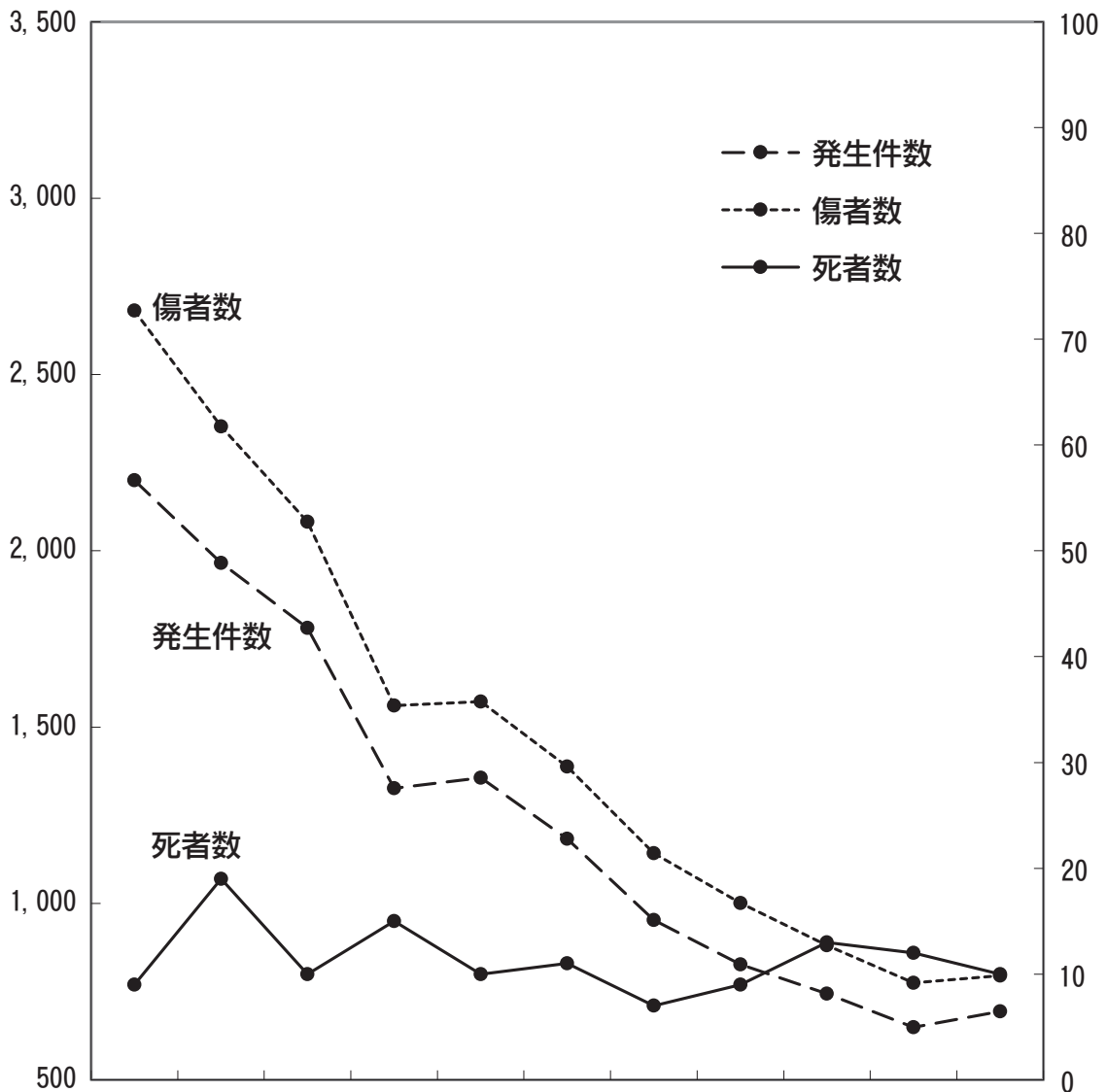
9 いわき市の交通事故

区分 比率	発 生 件 数				死 者 数				傷 者 数			
	中央	東	南	計	中央	東	南	計	中央	東	南	計
令和5年	473	152	69	694	5	3	2	10	534	180	81	795
令和4年	438	145	66	649	8	3	1	12	518	173	84	775
増減数	35	7	3	45	△3	0	1	△2	16	7	△3	20
増減率(%)	8.0	4.8	4.5	6.9	△37.5	0.0	100.0	△16.7	3.1	4.0	△3.6	2.6

10 いわき市の交通事故の推移

発生件数 (件)
傷者数 (人)

死者数 (人)



区分	年別	H25	H26	H27	H28	H29	H30	R1	R2	R3	R4	R5
発生件数		2,200	1,966	1,781	1,327	1,356	1,183	953	827	744	649	694
死者数		9	19	10	15	10	11	7	9	13	12	10
傷者数		2,681	2,353	2,082	1,561	1,573	1,388	1,143	1,001	881	775	795

11 人口10万人当たりの死者数

(1) 人口10万人当たりの死者数(全国・県内・市内)

年別 \ 区分	全 国	県	いわき市	中央署	東 署	南 署
令和5年	2.14	3.12	3.11	2.66	3.72	3.81
令和4年	2.08	2.63	3.69	4.20	3.69	1.87

(2) 県内13市の人口10万人当たりの死者数

(人)

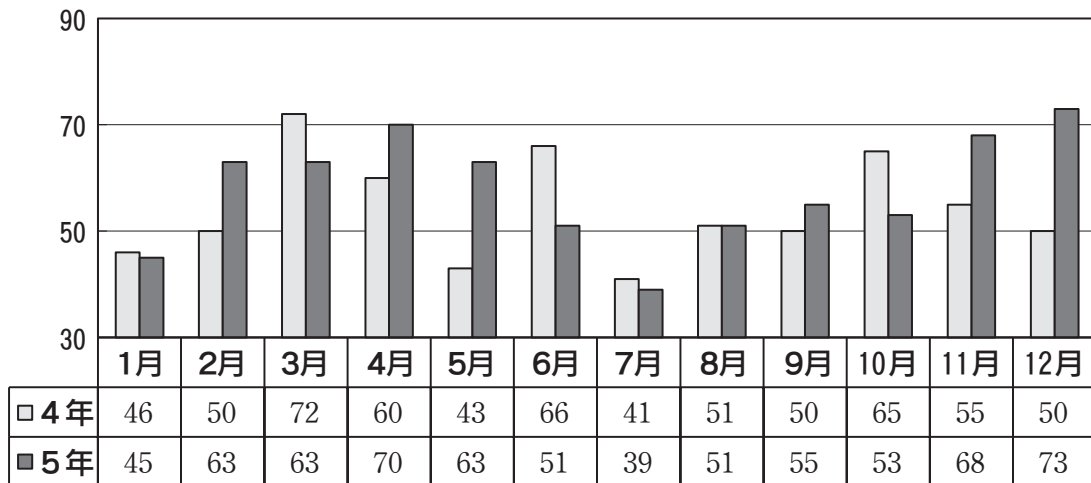
年別 \ 区分	福島	会津若松	郡山	いわき	白河	南相馬	須賀川	喜多方	相馬	二本松	田村	伊達	本宮
令和5年	1.81	3.55	2.48	3.11	1.75	3.55	4.11	0.00	6.00	0.00	3.03	1.80	3.33
令和4年	2.88	1.74	1.54	3.69	8.62	1.74	4.07	0.00	0.00	1.92	2.97	3.55	0.00

12 いわき市内の交通事故分析

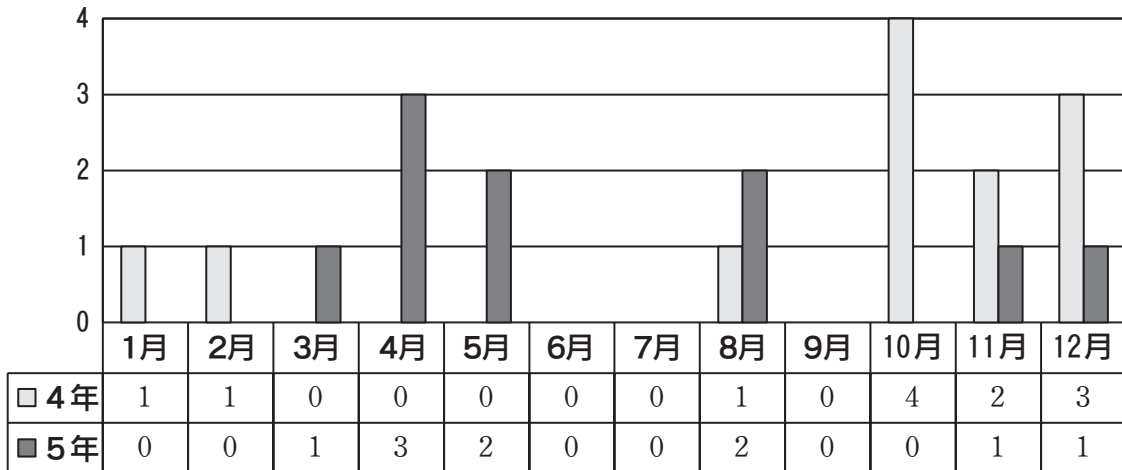
(1) 月別発生状況

月別 \ 区分	発 生 件 数				死 者 数				傷 者 数				
	中央	東	南	計	中央	東	南	計	中央	東	南	計	
1月	令和5年	28	9	8	45	0	0	0	0	30	11	10	51
	令和4年	32	11	3	46	1	0	0	1	43	14	3	60
2月	令和5年	43	12	8	63	0	0	0	0	45	13	9	67
	令和4年	30	12	8	50	1	0	0	1	36	15	10	61
3月	令和5年	45	13	5	63	1	0	0	1	51	15	5	71
	令和4年	44	22	6	72	0	0	0	0	52	25	11	88
4月	令和5年	52	13	5	70	2	1	0	3	57	15	6	78
	令和4年	41	13	6	60	0	0	0	0	49	16	7	72
5月	令和5年	41	17	5	63	1	1	0	2	47	19	8	74
	令和4年	27	6	10	43	0	0	0	0	31	8	14	53
6月	令和5年	33	13	5	51	0	0	0	0	40	17	5	62
	令和4年	50	11	5	66	0	0	0	0	58	12	5	75
7月	令和5年	22	11	6	39	0	0	0	0	24	11	9	44
	令和4年	25	12	4	41	0	0	0	0	26	13	4	43
8月	令和5年	35	14	2	51	1	0	1	2	40	17	1	58
	令和4年	39	9	3	51	0	0	1	1	49	12	4	65
9月	令和5年	38	10	7	55	0	0	0	0	49	11	10	70
	令和4年	38	11	1	50	0	0	0	0	45	16	1	62
10月	令和5年	33	14	6	53	0	0	0	0	41	25	7	73
	令和4年	44	11	10	65	4	0	0	4	46	14	14	74
11月	令和5年	49	11	8	68	0	0	1	1	53	11	7	71
	令和4年	39	11	5	55	1	1	0	2	48	11	6	65
12月	令和5年	54	15	4	73	0	1	0	1	57	15	4	76
	令和4年	29	16	5	50	1	2	0	3	35	17	5	57
計	令和5年	473	152	69	694	5	3	2	10	534	180	81	795
	令和4年	438	145	66	649	8	3	1	12	518	173	84	775

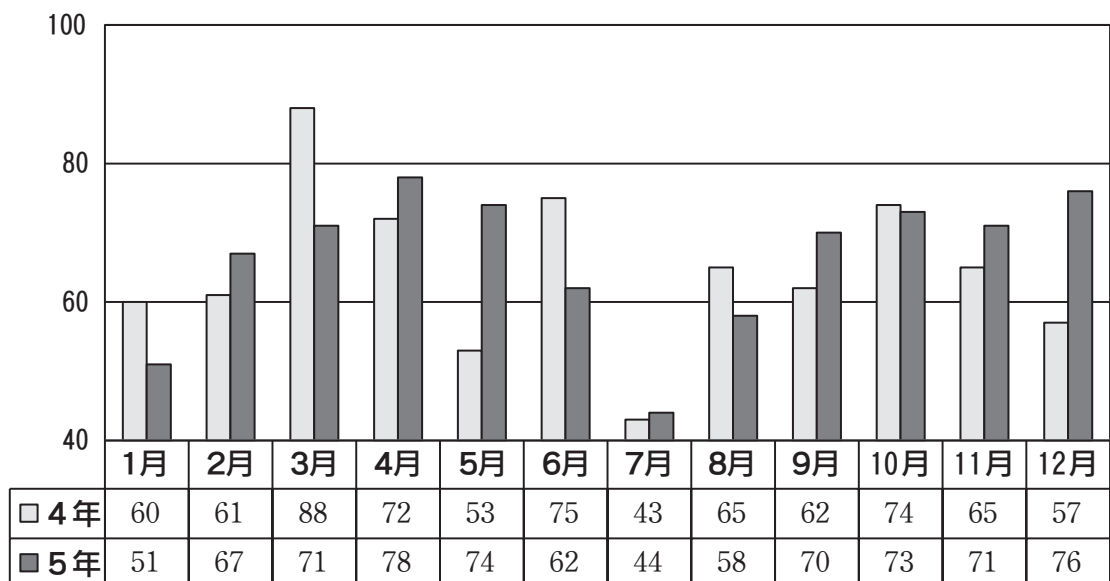
月別発生状況の推移
〔発生件数〕



〔死者数〕



〔傷者数〕



(2) 曜日別発生状況

区分		曜日							計
		日	月	火	水	木	金	土	
発生件数	令和5年	53	108	107	103	107	129	87	694
	令和4年	67	80	102	109	95	108	88	649
死者数	令和5年	1	2	3	0	0	2	2	10
	令和4年	2	2	2	1	1	3	1	12
傷者数	令和5年	62	115	122	122	124	150	100	795
	令和4年	84	101	116	132	106	129	107	775

(3) 時間別発生状況

区分		時間												計
		0 ∫ 2	2 ∫ 4	4 ∫ 6	6 ∫ 8	8 ∫ 10	10 ∫ 12	12 ∫ 14	14 ∫ 16	16 ∫ 18	18 ∫ 20	20 ∫ 22	22 ∫ 24	
発生件数	令和5年	8	1	9	79	89	95	81	83	123	74	37	15	694
	令和4年	5	7	17	68	90	78	87	85	111	63	26	12	649
死者数	令和5年	1	0	1	0	3	2	1	0	1	0	1	0	10
	令和4年	2	0	2	0	1	2	1	2	0	0	0	2	12
傷者数	令和5年	7	1	8	89	99	115	92	100	142	83	41	18	795
	令和4年	3	8	19	78	104	93	106	107	131	76	34	16	775

(4) 車種別発生状況 (第一当事者)

区分		乗用					貨物					二輪				特殊車	自転車	歩行者	不明	計
		大型	中型	準中型	普通	軽・ミニカー	大型	中型	準中型	普通	軽	小型二輪	軽二輪	原付二種	原付					
発生件数	令和5年	1	0	0	363	219	12	5	12	24	39	1	0	1	3	0	4	0	10	694
	令和4年	2	1	0	310	223	9	4	16	25	52	0	0	0	1	0	3	1	2	649
死者数	令和5年	0	0	0	4	4	2	0	0	0	0	0	0	0	0	0	0	0	0	10
	令和4年	0	0	0	6	2	1	0	2	1	0	0	0	0	0	0	0	0	0	12
傷者数	令和5年	1	0	0	418	250	11	6	14	30	46	1	0	1	3	0	4	0	10	795
	令和4年	2	1	0	374	263	10	5	19	28	66	0	0	0	1	0	3	1	2	775

(5) 路線別発生状況

区 分 路 線		発 生 件 数		死 者 数		傷 者 数	
		令和5年	令和4年	令和5年	令和4年	令和5年	令和4年
	6号	73	65	0	2	90	82
	49号	20	18	0	1	25	25
	三桁国道	38	51	0	0	48	61
	計	131	134	0	3	163	168
県道	主要地方道	182	177	1	4	211	210
	一般県道	33	29	1	2	38	36
	計	215	206	2	6	249	246
市道		284	254	6	3	313	298
その他の道路		64	55	2	0	70	63
合 計		694	649	10	12	795	775

(6) 第一当事者の年齢別発生状況

年 齢 区 分		16	16	20	25	30	40	50	60	高 齢 者				不 明	計
		歳 未 満	19	24	29	歳 代	歳 代	歳 代	64	65 歳 代	70 歳 代	75 歳 代	80 歳 以上		
発 生 件 数	令和5年	0	22	54	58	91	103	102	60	47	70	31	46	10	694
	令和4年	0	28	67	51	87	98	81	50	47	71	34	33	2	649

(7) 事故類型別発生状況

区 分 類 型		発 生 件 数		死 者 数		傷 者 数	
		令和5年	令和4年	令和5年	令和4年	令和5年	令和4年
人 対 車 両	対 面 通 行 中	3	7	0	0	3	7
	背 面 通 行 中	10	7	0	1	10	8
	横 断 歩 道 横 断 中	31	39	0	2	31	38
	そ の 他 横 断 中	23	22	2	3	21	19
	路 上 (遊 戯 ・ 作 業 中 ・ 停 止 中)	0	5	0	0	0	5
	歩 道 通 行 中	0	0	0	0	0	0
	そ の 他	19	10	0	0	20	10
	計	86	90	2	6	85	87
車 両 対 車 両	正 面 衝 突	20	25	0	1	22	34
	追 突	243	220	0	0	304	276
	出 会 い 頭	167	168	1	1	184	200
	追 越 ・ 追 抜 時	7	5	0	1	8	8
	転 回 ・ 後 退 時	56	41	0	0	66	52
	進 路 変 更 時	16	10	0	0	20	13
	す れ 違 い 時	12	9	0	0	12	12
	右 折 時	50	54	1	1	59	64
	左 折 時	16	12	0	0	17	14
	そ の 他	9	4	1	0	8	5
	計	596	548	3	4	700	678
車 両 単 独	工 作 物 衝 突	10	4	4	1	10	3
	路 外 逸 脱	1	0	0	0	0	0
	駐 車 車 両 衝 突	0	3	0	0	0	4
	転 倒	0	1	0	0	0	1
	そ の 他	0	3	0	1	0	2
	計	11	11	4	2	10	10
列 車		1	0	1	0	0	0
合 計		694	649	10	12	795	775

(8) 違反別発生状況

違反		発生件数		死者数		傷者数	
		令和5年	令和4年	令和5年	令和4年	令和5年	令和4年
悪質違反	信号無視	50	44	1	0	59	56
	最高速度	0	0	0	0	0	0
	通区・追越	10	14	0	3	11	20
	歩行者妨害等	31	39	0	2	31	38
	一時不停止	41	32	1	0	43	38
	酒酔い運転	1	1	0	0	1	1
	計	133	130	2	5	145	153
	横断等禁止	2	0	0	0	2	0
	車間距離不保持	2	1	0	0	2	1
	進路変更	0	1	0	0	0	1
	右折違反	1	1	0	0	2	1
	左折違反	1	0	0	0	1	0
	優先通行妨害等	26	31	0	1	30	41
	交差点安全進行	36	29	1	0	39	31
	徐行違反	5	2	0	0	5	2
	過労等運転	5	2	0	0	6	4
安全運転義務違反	ハンドル操作不適	4	5	0	1	4	5
	ブレーキ操作不適	48	28	0	0	53	31
	前方不注意	141	168	5	2	170	208
	動静不注意	111	83	0	1	131	97
	安全不確認	155	145	1	1	180	171
	安全速度	5	8	0	0	6	10
	予測不適	0	0	0	0	0	0
	その他	4	4	1	0	3	4
	計	468	441	7	5	547	526
	安全不確認ドア開放	1	0	0	0	1	0
	その他	4	8	0	1	5	12
歩行者等の違反	横断等	0	0	0	0	0	0
	めいてい・はいかい	0	0	0	0	0	0
	とびだし	0	0	0	0	0	0
	信号無視	0	1	0	0	0	1
	路上遊戯	0	0	0	0	0	0
	その他	0	0	0	0	0	0
	計	0	1	0	0	0	1
	不明	10	2	0	0	10	2
	合計	694	649	10	12	795	775

(9) 交番・駐在所別発生状況

区分 交番・駐在所		発生件数		死者数		傷者数	
		令和5年	令和4年	令和5年	令和4年	令和5年	令和4年
中央署管内	十五町目交番	65	59	1	1	72	71
	駅前交番	49	31	0	0	54	39
	五色町交番	50	65	1	0	57	73
	内郷交番	53	45	1	1	59	58
	四倉交番	35	32	0	1	41	38
	常磐分庁舎	59	72	0	1	67	78
	中央台交番	38	30	1	0	45	38
	平窪駐在所	14	10	0	0	15	11
	好間駐在所	37	37	1	0	39	42
	川前駐在所	0	4	0	0	0	5
	沢渡駐在所	2	2	0	1	2	2
	三坂駐在所	3	0	0	0	4	0
	永戸駐在所	5	2	0	0	6	2
	小川駐在所	6	5	0	0	6	5
	豊間駐在所	3	3	0	0	3	3
	高久駐在所	10	7	0	1	12	10
	草野駐在所	27	24	0	0	32	29
	赤井駐在所	6	4	0	1	7	5
	久之浜駐在所	11	6	0	1	13	9
その他	0	0	0	0	0	0	
東署管内	東警察署所在地	28	38	1	1	31	47
	泉交番	35	29	1	0	39	34
	渡辺駐在所	0	2	0	0	0	2
	西部交番	49	42	0	2	66	50
	江名駐在所	11	9	0	0	12	10
	鳥居下交番	28	25	1	0	31	30
	その他	1	0	0	0	1	0
南署管内	南警察署所在地	33	31	0	0	40	41
	勿来交番	11	19	0	1	12	20
	錦交番	19	11	1	0	24	14
	川部駐在所	2	3	0	0	2	7
	田人駐在所	0	1	0	0	0	1
	遠野駐在所	1	1	1	0	0	1
	山田駐在所	3	0	0	0	3	0
合計		694	649	10	12	795	775

13 子どもの事故（被害）

（１）全被害に占める割合

区分 比率	死者数		傷者数	
	令和5年	令和4年	令和5年	令和4年
全被害	10	12	795	775
子どもの被害	0	0	28	34
率（％）	0.0	0.0	3.5	4.4

（２）月別発生状況

区分	月別	1	2	3	4	5	6	7	8	9	10	11	12	計
		死者数	令和5年	0	0	0	0	0	0	0	0	0	0	0
令和4年	0		0	0	0	0	0	0	0	0	0	0	0	0
傷者数	令和5年	2	2	2	3	3	2	1	2	4	1	3	3	28
	令和4年	5	4	3	2	3	1	2	6	2	1	3	2	34

（３）時間別発生状況

区分	時間別	0	1	2	3	4	5	6	7	8	9	10	11	12	13	14	15	16	17	18	19	20	21	22	23	計
		1	2	3	4	5	6	7	8	9	10	11	12	13	14	15	16	17	18	19	20	21	22	23	24	
死者数	令和5年	0	0	0	0	0	0	0	0	0	0	0	0	0	0	0	0	0	0	0	0	0	0	0	0	0
	令和4年	0	0	0	0	0	0	0	0	0	0	0	0	0	0	0	0	0	0	0	0	0	0	0	0	0
傷者数	令和5年	0	0	0	0	0	0	5	0	0	4	1	1	2	4	3	3	2	1	1	0	1	0	0	0	28
	令和4年	0	0	0	0	0	0	1	4	2	1	3	2	0	5	3	4	5	1	0	1	2	0	0	0	34

（４）学齢別発生状況

区分	学齢別	幼児	小学生	中学生	計
		死者数	令和5年	0	0
令和4年	0		0	0	0
傷者数	令和5年	5	13	10	28
	令和4年	9	16	9	34

(5) 事故類型別発生状況

区 分		死者数		傷者数	
		令和5年	令和4年	令和5年	令和4年
人 対 車 両	対面通行中	0	0	0	1
	背面通行中	0	0	0	0
	横断歩道横断中	0	0	4	2
	その他横断中	0	0	2	1
	路上遊戯・作業中	0	0	0	0
	その他	0	0	0	0
	計	0	0	6	4
車 両 相 互	正面衝突	0	0	0	2
	追突	0	0	5	3
	出会い頭	0	0	11	15
	追越・追抜時	0	0	0	1
	転回・後退時	0	0	2	5
	進路変更時	0	0	0	0
	すれ違い時	0	0	1	0
	右折時	0	0	2	3
	左折時	0	0	1	0
その他	0	0	0	0	
計	0	0	22	29	
車 両 単 独	工作物衝突	0	0	0	0
	路外逸脱	0	0	0	0
	駐車車両衝突	0	0	0	1
	転倒	0	0	0	0
	その他	0	0	0	0
計	0	0	0	1	
列車	0	0	0	0	
合 計	0	0	28	34	

(6) 違反別発生状況

区 分		死者数		傷者数		
		令和5年	令和4年	令和5年	令和4年	
自 転 車 の 違 反	悪 質 違 反	信号無視	0	0	0	0
		最高速度	0	0	0	0
		通区・追越	0	0	0	0
		歩行者妨害等	0	0	0	0
		一時不停止	0	0	0	0
		酒 酔 い	0	0	0	0
	計	0	0	0	0	
	横断等禁止	0	0	0	0	
	車間距離不保持	0	0	0	0	
	進路変更	0	0	0	0	
	右折違反	0	0	0	0	
	左折違反	0	0	0	0	
	優先通行妨害	0	0	0	0	
	交差点安全進行	0	0	2	1	
	徐行違反	0	0	0	0	
	過労等運転	0	0	0	0	
	安 全 運 転 義 務 違 反	ハンドル・ブレーキ 操作不適	0	0	0	0
		前方不注意	0	0	0	0
		動静不注意	0	0	1	0
		安全不確認	0	0	0	2
		安全速度	0	0	0	0
予測不適		0	0	0	0	
その他		0	0	0	0	
計		0	0	1	2	
安全不確認ドア開放	0	0	0	0		
その他	0	0	0	1		
違反あり計	0	0	3	4		
車両違反無し	0	0	7	5		
歩 行 者 の 違 反	信号無視	0	0	0	0	
	駐停車車両横断	0	0	0	1	
	走行車車両横断	0	0	0	0	
	めいてい・はいかい等	0	0	0	0	
	とびだし	0	0	2	0	
	路上遊戯・作業	0	0	0	0	
	その他	0	0	0	0	
	歩行者違反あり計	0	0	2	1	
	歩行者違反無し	0	0	4	3	
	違反あり合計	0	0	5	5	
違反無し合計	0	0	11	8		
対象外当事者	0	0	12	21		
合 計	0	0	28	34		

14 高校生の事故（被害）

（１）全被害に占める割合

区 分 比 率	死 者 数		傷 者 数	
	令 和 5 年	令 和 4 年	令 和 5 年	令 和 4 年
全 被 害	10	12	795	775
高 校 生 の 被 害	0	0	22	24
率 (%)	0.0	0.0	2.8	3.1

（２）月別発生状況

区 分		月 別												計		
		1	2	3	4	5	6	7	8	9	10	11	12			
死 者 数	令和5年	0	0	0	0	0	0	0	0	0	0	0	0	0	0	0
	令和4年	0	0	0	0	0	0	0	0	0	0	0	0	0	0	0
傷 者 数	令和5年	0	1	1	2	2	0	2	3	2	2	3	4	22		
	令和4年	2	0	3	4	3	0	1	2	4	1	2	2	24		

（３）時間別発生状況

区 分		時 間 別																								計	
		0 1	1 2	2 3	3 4	4 5	5 6	6 7	7 8	8 9	9 10	10 11	11 12	12 13	13 14	14 15	15 16	16 17	17 18	18 19	19 20	20 21	21 22	22 23	23 24		
死 者 数	令和5年	0	0	0	0	0	0	0	0	0	0	0	0	0	0	0	0	0	0	0	0	0	0	0	0	0	0
	令和4年	0	0	0	0	0	0	0	0	0	0	0	0	0	0	0	0	0	0	0	0	0	0	0	0	0	0
傷 者 数	令和5年	0	0	0	0	0	0	6	4	0	0	3	1	3	0	0	1	0	1	1	1	0	1	0	0	22	
	令和4年	0	0	0	0	0	1	5	3	0	0	0	2	1	2	2	3	1	0	1	2	1	0	0	0	24	

（４）曜日別発生状況

区 分		曜 日 別							計
		日	月	火	水	木	金	土	
死 者 数	令和5年	0	0	0	0	0	0	0	
	令和4年	0	0	0	0	0	0	0	
傷 者 数	令和5年	0	3	3	5	4	4	3	22
	令和4年	1	4	6	4	5	2	2	24

(5) 事故類型別発生状況

区 分		死者数		傷者数	
		令和5年	令和4年	令和5年	令和4年
人 対 車 両	対面通行中	0	0	0	0
	背面通行中	0	0	0	0
	横断歩道横断中	0	0	0	1
	その他横断中	0	0	1	0
	路上遊戯・作業中	0	0	0	0
	その他	0	0	0	1
	計	0	0	1	2
車 両 相 互	正面衝突	0	0	0	0
	追突	0	0	2	3
	出会い頭	0	0	7	9
	追越・追抜時	0	0	2	0
	転回・後退時	0	0	0	0
	進路変更時	0	0	0	0
	すれ違い時	0	0	0	0
	右折時	0	0	4	3
	左折時	0	0	5	6
その他	0	0	1	1	
計	0	0	21	22	
車 両 単 独	工作物衝突	0	0	0	0
	路外逸脱	0	0	0	0
	駐車車両衝突	0	0	0	0
	転倒	0	0	0	0
	その他	0	0	0	0
計	0	0	0	0	
列車	0	0	0	0	
合 計	0	0	22	24	

(6) 違反別発生状況

区 分		死者数		傷者数		
		令和5年	令和4年	令和5年	令和4年	
車 両 の 違 反	悪 質 違 反	信号無視	0	0	0	0
		最高速度	0	0	0	0
		通区・追越	0	0	0	0
		歩行者妨害等	0	0	0	0
		一時不停止	0	0	0	0
		酒 酔 い	0	0	0	0
	計	0	0	0	0	
	横断等禁止	0	0	0	0	
	車間距離不保持	0	0	0	0	
	進路変更	0	0	0	0	
	右折違反	0	0	0	0	
	左折違反	0	0	0	0	
	優先通行妨害	0	0	0	0	
	交差点安全進行	0	0	2	4	
	徐行違反	0	0	0	0	
	過労等運転	0	0	0	0	
	安 全 運 転 義 務 違 反	ハンドル・ブレーキ 操作不適	0	0	0	0
		前方不注意	0	0	0	0
		動静不注視	0	0	2	0
		安全不確認	0	0	3	2
安全速度		0	0	0	0	
予測不適		0	0	0	0	
その他		0	0	0	0	
計		0	0	5	2	
安全不確認ドア開放	0	0	0	0		
その他	0	0	0	0		
違反あり計	0	0	7	6		
車両違反無し	0	0	12	12		
歩 行 者 の 違 反	信号無視	0	0	0	0	
	駐停車車両横断	0	0	0	0	
	直前直後横断	0	0	0	0	
	走行車横断	0	0	0	0	
	直前直後横断	0	0	0	0	
	めいてい・はいかい等	0	0	0	0	
	とびだし	0	0	1	0	
	路上遊戯・作業	0	0	0	0	
その他	0	0	0	0		
歩行者違反あり計	0	0	1	0		
歩行者違反無し	0	0	0	2		
違反あり合計	0	0	8	6		
違反無し合計	0	0	12	14		
対象外当事者	0	0	2	4		
合 計	0	0	22	24		

15 高齢者の事故（被害）

（１）全被害に占める割合

区 分 比 率	死 者 数		傷 者 数	
	令 和 5 年	令 和 4 年	令 和 5 年	令 和 4 年
全 被 害	10	12	795	775
高 齢 者 の 被 害	9	5	162	145
率 (%)	90.0	41.7	20.4	18.7

（２）月別発生状況

月別 区分		1	2	3	4	5	6	7	8	9	10	11	12	計
死者数	令和5年	0	0	1	3	2	0	0	1	0	0	1	1	9
	令和4年	0	0	0	0	0	0	0	0	0	2	1	2	5
傷者数	令和5年	11	12	18	18	13	14	7	11	11	16	11	20	162
	令和4年	11	14	15	18	11	9	7	7	11	17	12	13	145

（３）時間別発生状況

時間別 区 分		0 時	1 時	2 時	3 時	4 時	5 時	6 時	7 時	8 時	9 時	10 時	11 時	12 時	13 時	14 時	15 時	16 時	17 時	18 時	19 時	20 時	21 時	22 時	23 時	計	
死者数	令和5年	1	0	0	0	0	1	0	0	1	1	2	0	0	1	0	0	0	1	0	0	1	0	0	0	0	9
	令和4年	0	0	0	0	0	1	0	0	0	1	1	0	0	1	0	1	0	0	0	0	0	0	0	0	0	5
傷者数	令和5年	1	1	0	0	0	1	5	5	11	19	10	26	13	12	11	14	11	7	5	5	2	3	0	0	0	162
	令和4年	0	0	0	1	1	4	4	4	12	14	15	11	13	12	14	9	5	11	8	1	3	1	2	0	145	

（４）年齢別発生状況

年齢別 区 分		65～69	70～74	75～79	80歳以上	計
死者数	令和5年	0	1	2	6	9
	令和4年	0	1	0	4	5
傷者数	令和5年	52	31	32	47	162
	令和4年	40	43	29	33	145

(5) 事故類型別発生状況

区 分		死者数		傷者数	
		令和5年	令和4年	令和5年	令和4年
人 対 車 両	対面通行中	0	0	2	2
	背面通行中	0	1	4	5
	横断歩道横断中	0	2	12	14
	その他横断中	2	1	11	12
	路上遊戯・作業中	0	0	0	2
	その他	0	0	8	1
	計	2	4	37	36
車 両 相 互	正面衝突	0	1	8	11
	追突	0	0	44	35
	出合い頭	1	0	36	32
	追越・追抜時	0	0	2	1
	転回・後退時	0	0	17	5
	進路変更時	0	0	1	2
	すれ違い時	0	0	0	1
	右折時	1	0	10	15
	左折時	0	0	2	1
その他	1	0	0	4	
計	3	1	120	107	
車 両 単 独	工作物衝突	2	0	5	1
	路外逸脱	1	0	0	0
	駐車車両衝突	0	0	0	0
	転倒	0	0	0	0
	その他	0	0	0	1
計	3	0	5	2	
列車	1	0	0	0	
合 計	9	5	162	145	

(6) 違反別発生状況

区 分		死者数		傷者数		
		令和5年	令和4年	令和5年	令和4年	
車 両 の 違 反	悪 質 違 反	信号無視	1	0	0	1
		最高速度	0	0	0	0
		通区・追越	0	1	2	0
		歩行者妨害等	0	0	0	0
		一時不停止	0	0	1	0
		酒 酔 い	0	0	0	0
	計	1	1	3	1	
	横断等禁止	0	0	0	0	
	車間距離不保持	0	0	0	0	
	進路変更	0	0	0	0	
	右折違反	0	0	1	0	
	左折違反	0	0	0	0	
	優先通行妨害	0	0	0	0	
	交差点安全進行	0	0	14	13	
	徐行違反	0	0	1	0	
	過労等運転	0	0	0	0	
	安 全 運 転 義 務 違 反	ハンドル・ブレーキ操作不適	0	0	0	0
		前方不注意	1	0	0	0
		動静不注意	0	0	3	1
		安全不確認	2	0	0	3
		安全速度	0	0	1	0
		予測不適	0	0	0	0
		その他	1	0	1	0
		計	4	0	5	4
	安全不確認ドア開放	0	0	0	0	
その他	2	0	1	1		
違反あり計	7	1	25	19		
車両違反無し	0	0	78	72		
歩 行 者 の 違 反	信号無視	0	0	0	0	
	駐停車車両横断	0	0	1	0	
	走行車両横断	0	0	0	0	
	めいてい・はいかい等	0	0	0	0	
	とびだし	0	0	0	0	
	路上遊戯・作業	0	0	0	1	
	その他	2	1	8	11	
	歩行者違反あり計	2	1	9	12	
歩行者違反無し	0	3	28	25		
違反あり合計	9	2	34	31		
違反無し合計	0	3	106	97		
対象外当事者	0	0	22	17		
合 計	9	5	162	145		

16 自転車の事故（被害）

（１）全被害に占める割合

区 分 比 率	死 者 数		傷 者 数	
	令 和 5 年	令 和 4 年	令 和 5 年	令 和 4 年
全 被 害	10	12	795	775
自 転 車 の 被 害	2	1	53	48
率（％）	20.0	8.3	6.7	6.2

（２）月別発生状況

区 分 月 別		1	2	3	4	5	6	7	8	9	10	11	12	計
		1	2	3	4	5	6	7	8	9	10	11	12	計
死 者 数	令和5年	0	0	0	0	1	0	0	0	0	0	0	1	2
	令和4年	0	0	0	0	0	0	0	0	0	0	0	1	1
傷 者 数	令和5年	4	6	6	3	2	4	1	3	2	3	10	9	53
	令和4年	3	5	2	7	6	2	5	2	5	4	4	3	48

（３）時間別発生状況

区 分 時 間 別		0	1	2	3	4	5	6	7	8	9	10	11	12	13	14	15	16	17	18	19	20	21	22	23	計	
		1	2	3	4	5	6	7	8	9	10	11	12	13	14	15	16	17	18	19	20	21	22	23	24	計	
死 者 数	令和5年	1	0	0	0	0	0	0	0	1	0	0	0	0	0	0	0	0	0	0	0	0	0	0	0	0	2
	令和4年	0	0	0	0	0	0	0	0	0	0	1	0	0	0	0	0	0	0	0	0	0	0	0	0	0	1
傷 者 数	令和5年	0	0	0	0	0	0	0	9	6	3	0	5	3	3	4	2	7	4	2	1	1	1	2	0	53	
	令和4年	0	0	0	0	1	1	1	5	3	0	3	2	2	3	4	5	6	7	1	1	3	0	0	0	48	

（４）年齢別発生状況

区 分 年 齢 別		幼 児	小 学 生	中 学 生	高 校 生	高 齢 者	一 般	計
		死 者 数	0	0	0	0	2	0
令和4年	0	0	0	0	0	1	1	
傷 者 数	令和5年	0	1	7	18	9	18	53
	令和4年	1	3	0	16	9	19	48

(5) 事故類型別発生状況

区 分		死者数		傷者数	
		令和5年	令和4年	令和5年	令和4年
人 対 車 両	対面通行中	0	0	0	0
	背面通行中	0	0	0	0
	横断歩道横断中	0	0	0	0
	その他横断中	0	0	0	0
	路上遊戯・作業中	0	0	0	0
	そ の 他	0	0	0	0
	計	0	0	0	0
車 両 相 互	正面衝突	0	0	2	1
	追 突	0	0	1	2
	出 会 い 頭	1	1	27	27
	追越・追抜時	0	0	3	1
	転回・後退時	0	0	1	0
	進路変更時	0	0	0	0
	すれ違い時	0	0	2	0
	右 折 時	0	0	5	8
	左 折 時	0	0	9	8
	そ の 他	1	0	2	0
	計	2	1	52	47
車 両 単 独	工作物衝突	0	0	1	0
	路外逸脱	0	0	0	0
	駐車車両衝突	0	0	0	0
	転 倒	0	0	0	1
	そ の 他	0	0	0	0
計	0	0	1	1	
列 車	0	0	0	0	
合 計	2	1	53	48	

(6) 違反別発生状況

区 分		死者数		傷者数		
		令和5年	令和4年	令和5年	令和4年	
自 転 車 の 違 反	悪 質 違 反	信号無視	0	0	0	0
		最高速度	0	0	2	0
		通区・追越	0	1	1	0
		歩行者妨害等	0	0	0	0
		一時不停止	0	0	1	0
		酒 酔 い	0	0	0	0
		計	0	1	4	0
	横断等禁止	0	0	0	0	
	車間距離不保持	0	0	0	0	
	進路変更	0	0	0	0	
	右折違反	0	0	0	0	
	左折違反	0	0	0	0	
	優先通行妨害	0	0	0	0	
	交差点安全進行	0	0	7	15	
	徐行違反	0	0	1	1	
	過労等運転	0	0	0	0	
	安全 運転 義務 違反	ハンドル・ブレーキ 操作不適	0	0	0	0
		前方不注意	0	0	0	0
		動静不注意	0	0	6	1
安全不確認		1	0	3	6	
安全速度		0	0	0	1	
予測不適	0	0	0	0		
そ の 他	0	0	0	0		
計	1	0	9	8		
安全不確認ドア開放	0	0	0	0		
そ の 他	1	0	1	2		
違反あり計	2	1	22	26		
車両違反なし合計	0	0	31	22		
対象外当事者	0	0	0	0		
合 計	2	1	53	48		

17 歩行者の事故（被害）

（１）全被害に占める割合

区 分 比 率	死 者 数		傷 者 数	
	令 和 5 年	令 和 4 年	令 和 5 年	令 和 4 年
全 被 害	10	12	795	775
歩 行 者 の 被 害	2	6	86	93
率 (%)	20.0	50.0	10.8	12.0

（２）月別発生状況

区 分		月 別												計
		1	2	3	4	5	6	7	8	9	10	11	12	
死 者 数	令和5年	0	0	0	1	0	0	0	0	0	0	1	0	2
	令和4年	0	1	0	0	0	0	0	1	0	1	1	2	6
傷 者 数	令和5年	7	8	9	6	8	5	4	3	7	5	10	14	86
	令和4年	5	10	12	6	8	11	5	5	6	13	5	7	93

（３）時間別発生状況

区 分		時 間 別																								計
		0 1	1 2	2 3	3 4	4 5	5 6	6 7	7 8	8 9	9 10	10 11	11 12	12 13	13 14	14 15	15 16	16 17	17 18	18 19	19 20	20 21	21 22	22 23	23 24	
死 者 数	令和5年	0	0	0	0	0	0	0	0	0	0	0	0	0	0	0	0	1	0	0	1	0	0	0	2	
	令和4年	0	1	0	0	1	0	0	0	1	0	0	1	0	1	0	0	0	0	0	0	0	1	0	6	
傷 者 数	令和5年	1	0	1	0	1	0	4	4	2	8	2	7	3	5	5	6	4	9	7	7	6	2	1	1	86
	令和4年	0	0	0	0	2	2	0	5	7	7	8	9	0	5	5	3	6	9	4	10	6	0	3	2	93

（４）年齢別発生状況

区 分		年 齢 別							計
		幼 児	小 学 生	中 学 生	高 校 生	高 齢 者	一 般		
死 者 数	令和5年	0	0	0	0	2	0	2	
	令和4年	0	0	0	0	4	2	6	
傷 者 数	令和5年	1	4	1	1	37	42	86	
	令和4年	1	1	3	2	37	49	93	

(5) 事故類型別発生状況

区 分		死者数		傷者数	
		令和5年	令和4年	令和5年	令和4年
人 対 車 両	対面通行中	0	0	3	7
	背面通行中	0	1	10	8
	横断歩道横断中	0	2	31	38
	その他横断中	2	0	21	19
	路上遊戯・作業	0	0	2	7
	その他	0	3	18	8
	計	2	6	85	87
車 両 相 互	正面衝突	0	0	0	0
	追 突	0	0	0	0
	出 会 い 頭	0	0	0	0
	追越・追抜時	0	0	0	0
	転回・後退時	0	0	0	0
	進路変更時	0	0	0	0
	すれ違い時	0	0	0	0
	右 折 時	0	0	0	0
	左 折 時	0	0	0	0
	その他	0	0	0	0
計	0	0	0	0	
車 両 単 独	工作物衝突	0	0	1	1
	路外逸脱	0	0	0	0
	駐車車両衝突	0	0	0	4
	転 倒	0	0	0	0
	その他	0	0	0	1
計	0	0	1	6	
列 車	0	0	0	0	
合 計	2	6	86	93	

(6) 違反別発生状況

区 分		死者数		傷者数	
		令和5年	令和4年	令和5年	令和4年
歩 行 者 の 違 反	信号無視	0	0	1	1
	駐停車車両 直前直後横断	0	0	1	1
	走行車両 直前直後横断	0	0	0	0
	めいてい・はいかい等	0	0	0	1
	とびだし	0	1	3	0
	路上遊戯・作業	0	0	1	1
	その他	1	2	12	17
	歩行者違反あり計	1	3	18	21
歩行者違反なし	1	3	67	69	
対象外当事者	0	0	1	3	
合 計	2	6	86	93	

18 飲酒運転の事故

(1) 全事故に占める割合

区 分 比 率	発 生 件 数		死 者 数		傷 者 数	
	令和5年	令和4年	令和5年	令和4年	令和5年	令和4年
全 事 故	694	438	10	12	795	775
飲酒運転の事故	18	17	1	2	19	17
率 (%)	2.6	3.9	10.0	16.7	2.4	2.2

(2) 月別発生状況

区 分 月 別		1	2	3	4	5	6	7	8	9	10	11	12	計
発 生 件 数	令和5年	3	1	1	1	1	1	1	3	2	1	2	1	18
	令和4年	1	1	2	1	1	2	1	2	1	2	2	1	17
死 者 数	令和5年	0	0	0	0	0	0	0	1	0	0	0	0	1
	令和4年	0	0	0	0	0	0	0	0	0	0	1	1	2
傷 者 数	令和5年	3	1	2	1	2	1	1	2	2	1	2	1	19
	令和4年	1	1	3	1	1	2	1	2	2	2	1	0	17

(3) 時間別発生状況

区 分 時間別		0	1	2	3	4	5	6	7	8	9	10	11	12	13	14	15	16	17	18	19	20	21	22	23	24	計
		1	2	3	4	5	6	7	8	9	10	11	12	13	14	15	16	17	18	19	20	21	22	23	24		
発 生 件 数	令和5年	1	0	0	0	0	0	0	2	0	0	0	3	0	3	1	0	0	3	0	2	1	0	1	1	1	18
	令和4年	0	1	1	0	1	3	1	2	1	1	0	0	1	2	0	0	1	1	0	0	0	1	0	0	0	17
死 者 数	令和5年	0	0	0	0	0	0	0	0	0	0	0	0	0	1	0	0	0	0	0	0	0	0	0	0	0	1
	令和4年	0	0	0	0	1	0	0	0	0	0	0	0	0	1	0	0	0	0	0	0	0	0	0	0	0	2
傷 者 数	令和5年	1	0	0	0	0	0	0	2	0	0	0	3	0	2	1	0	0	3	0	3	1	0	2	1	1	19
	令和4年	0	1	1	0	0	4	1	2	1	2	0	0	1	1	0	0	1	1	0	0	0	1	0	0	0	17

(4) 年齢別発生状況

区 分 年 齢 別		16歳未満	16～19	20～24	25～29	30歳代	40歳代	50歳代	60～64	65～69	70～79	80歳以上	計
		発 生 件 数	令和5年	0	0	0	0	4	3	7	2	0	1
令和4年	0	0	1	1	3	4	2	3	1	2	0	0	17
死 者 数	令和5年	0	0	0	0	0	0	0	0	0	0	1	1
	令和4年	0	0	0	0	1	0	1	0	0	0	0	2
傷 者 数	令和5年	1	0	4	1	0	6	4	1	1	1	0	19
	令和4年	0	0	1	1	2	5	2	3	1	2	0	17

(5) 事故類型別発生状況

区 分 類 型		発 生 件 数		死 者 数		傷 者 数	
		令和5年	令和4年	令和5年	令和4年	令和5年	令和4年
人 対 車 両	対 面 通 行 中	0	0	0	0	0	0
	背 面 通 行 中	0	0	0	0	0	0
	横 断 歩 道 横 断 中	2	2	0	1	2	1
	そ の 他 横 断 中	0	0	0	0	0	0
	路 上 遊 戯 ・ 作 業 中	0	0	0	0	0	0
	そ の 他	1	0	0	0	1	0
計		3	2	0	1	3	1
車 両 相 互	正 面 衝 突	1	3	0	0	1	3
	追 突	3	8	0	0	4	9
	出 会 い 頭	3	1	0	0	3	1
	追 越 ・ 追 抜 時	0	0	0	0	0	0
	転 回 ・ 後 退 時	2	0	0	0	2	0
	進 路 変 更 時	0	0	0	0	0	0
	す れ 違 い 時	2	0	0	0	2	0
	右 折 時	1	1	0	0	2	2
	左 折 時	0	0	0	0	0	0
	そ の 他	1	0	0	0	1	0
計		13	13	0	0	15	15
車 両 単 独	工 作 物 衝 突	1	1	0	0	1	1
	路 外 逸 脱	0	0	0	0	0	0
	駐 車 車 両 衝 突	0	0	0	0	0	0
	転 倒	0	0	0	0	0	0
	そ の 他	0	1	0	1	0	0
計		1	2	0	1	1	1
列 車		1	0	1	0	0	0
合 計		18	17	1	2	19	17

19 交通死亡事故の内容

番号	月 日	発生場所	種 別	性別	年齢	管轄署
①	3月28日	平 中 山	普通乗用自動車(<u>運転者</u>)×大型特殊自動車	男	83	中央署
②	4月7日	内郷高坂町	軽四輪乗用自動車× <u>歩行者</u>	男	82	中央署
③	4月8日	小 名 浜	普通乗用自動車(<u>運転者</u>)	男	75	東 署
④	4月14日	中央台高久	普通乗用自動車×軽四輪乗用自動車(<u>運転者</u>)	女	71	中央署
⑤	5月2日	泉町下川	大型貨物自動車× <u>自転車</u>	男	84	東 署
⑥	5月8日	平 三 倉	軽四輪乗用自動車(<u>運転者</u>)	男	81	中央署
⑦	8月21日	好間町下好間	軽四輪乗用自動車(<u>運転者</u>)×普通列車	男	83	中央署
⑧	8月22日	遠野町滝	大型貨物自動車(<u>運転者</u>)	男	28	南 署
⑨	11月26日	錦町中迎	普通乗用自動車× <u>歩行者</u>	女	79	南 署
⑩	12月8日	小名浜大原	普通乗用自動車× <u>自転車</u>	男	81	東 署

※ 下線は死亡者を示す。

